

**Cloreto T****M90****0.5 - 25 mg/L Cl⁻****CL-1****Silver Nitrate / Turbidity**

Informação específica do instrumento

O teste pode ser realizado nos seguintes dispositivos. Além disso, a cubeta necessária e a faixa de absorção do fotômetro são indicadas.

Dispositivos	Cuvette	λ	Faixa de Medição
MD 100, MD 600, MD 610, MD 640, MultiDirect	ø 24 mm	530 nm	0.5 - 25 mg/L Cl ⁻
SpectroDirect, XD 7000, XD 7500	ø 24 mm	450 nm	0.5 - 25 mg/L Cl ⁻

Material

Material necessário (parcialmente opcional):

Reagentes	Unidade de Embalagem	Código do Produto
Cloretos T1	Pastilhas / 100	515910BT
Cloretos T1	Pastilhas / 250	515911BT
Cloretos T2	Pastilhas / 100	515920BT
Cloretos T2	Pastilhas / 250	515921BT
Conjunto Cloreto T1/T2 #	cada 100	517741BT
Conjunto Cloreto T1/T2 #	cada 250	517742BT

Lista de Aplicações

- Tratamento de Esgotos
- Água de Refrigeração
- Tratamento de Água Potável
- Tratamento de Água Bruta
- Galvanização

Preparação

1. As águas fortemente alcalinas deviam ser eventualmente neutralizadas com ácido nítrico antes da análise.



Notas

1. As concentrações maiores de eletrólitos e os composto orgânicos têm efeitos diferentes sobre a reação de precipitação.



Realização da determinação Cloreto com pastilha

Escolher o método no equipamento.

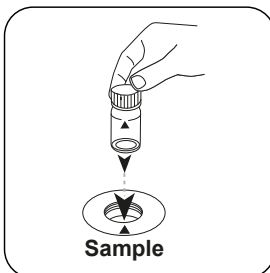
Para este método, uma medição ZERO não precisa ser realizada todas as vezes nos seguintes dispositivos: XD 7000, XD 7500



Encher a célula de 24 mm com **10 mL de amostra**.



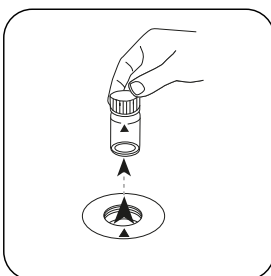
Fechar a(s) célula(s).



Colocar a **célula de amostra** no compartimento de medição. Observar o posicionamento.



Premir a tecla **ZERO**.

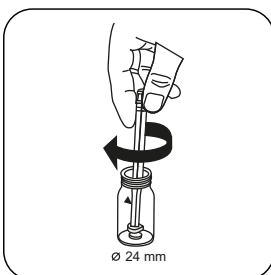


Retirar a célula do compartimento de medição.

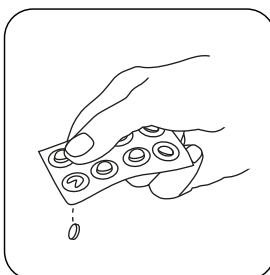
Nos equipamentos que **não requerem uma medição ZERO**, deve começar aqui.



Pastilha CHLORIDE T1.



Esmagar a(s) pastilha(s) rodando ligeiramente e dissolver.



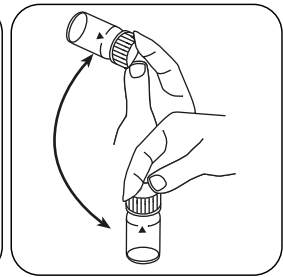
Pastilha CHLORIDE T2.



Esmagar a(s) pastilha(s) rodando ligeiramente.



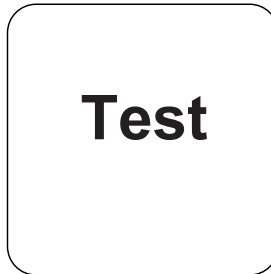
Fechar a(s) célula(s).



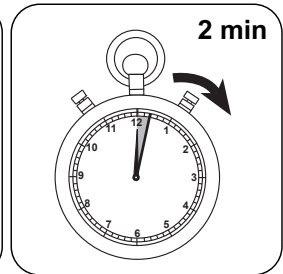
Dissolver a(s) pastilha(s) girando.



Colocar a **célula de amostra** no compartimento de medição. Observar o posicionamento.



Premir a tecla **TEST** (XD: **START**).



Aguardar **2 minuto(s) de tempo de reação**.

Decorrido o tempo de reação, a medição é efetuada automaticamente.

No visor aparece o resultado em mg/L Cloreto.



Análises

A tabela a seguir identifica os valores de saída que podem ser convertidos em outras formas de citação.

Unidade	Forma de citação	Fator de conversão
mg/l	Cl ⁻	1
mg/l	NaCl	1.65

Método Químico

Silver Nitrate / Turbidity

Apêndice

Função de calibração para fotômetros de terceiros

$$\text{Conc.} = a + b \cdot \text{Abs} + c \cdot \text{Abs}^2 + d \cdot \text{Abs}^3 + e \cdot \text{Abs}^4 + f \cdot \text{Abs}^5$$

	∅ 24 mm	∅ 10 mm
a	-1.74125 • 10 ⁺⁰	-1.74125 • 10 ⁺⁰
b	1.28236 • 10 ⁺¹	2.75707 • 10 ⁺¹
c		
d		
e		
f		

Texto de Interferências

Interferências Persistentes

1. Os iões que formam igualmente precipitações com nitrato de prata em meio ácido, como p. ex. brometo, iodeto, tiocianato, interferem.
2. A presença de algumas partículas não remete para a presença de cloreto. O cloreto causa uma turvação finamente distribuída com aspeto leitoso. **Fortes turbulências através de uma forte agitação ou vibração causam flocos maiores que podem levar a resultados demasiado baixos.**
3. Cianeto, iodo e bromo também são determinados como cloreto. O cromato e o dicromato interferem e devem ser reduzidos ao estado crómico ou removidos.

Derivado de

DIN 38405



*incluindo vareta de agitação